

# Praxis am Lehnitzsee

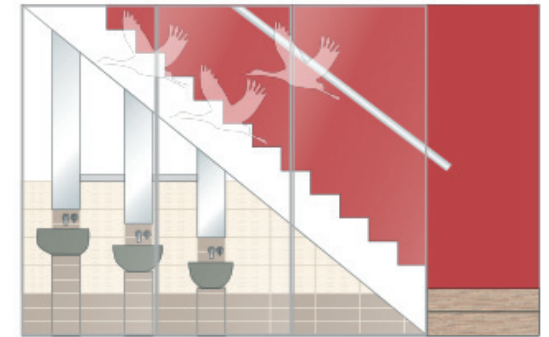
## GESTALTUNG EINER ZAHNÄRZTLICHEN UND KIEFERORTHOPÄDISCHEN GEMEINSCHAFTSPRAXIS

PRAXIS AM LEHNITZSEE  
GRUNDRISS



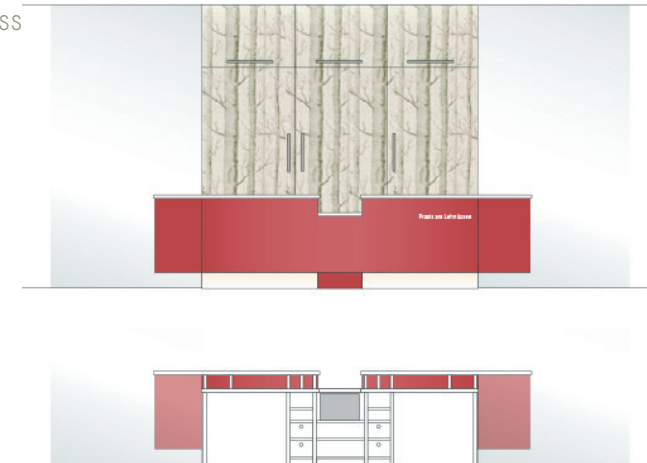
# VORRAUM MIT ZAHNPUTZSTATION

Aufriss



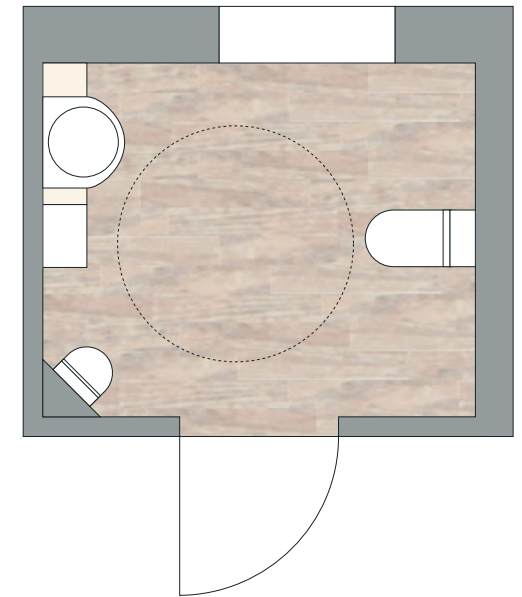
# EMPFANG

Aufriss



# BARRIEREFREIES PATIENTEN-WC

Grundriss



BEKLEBUNG GLASFLÄCHEN

